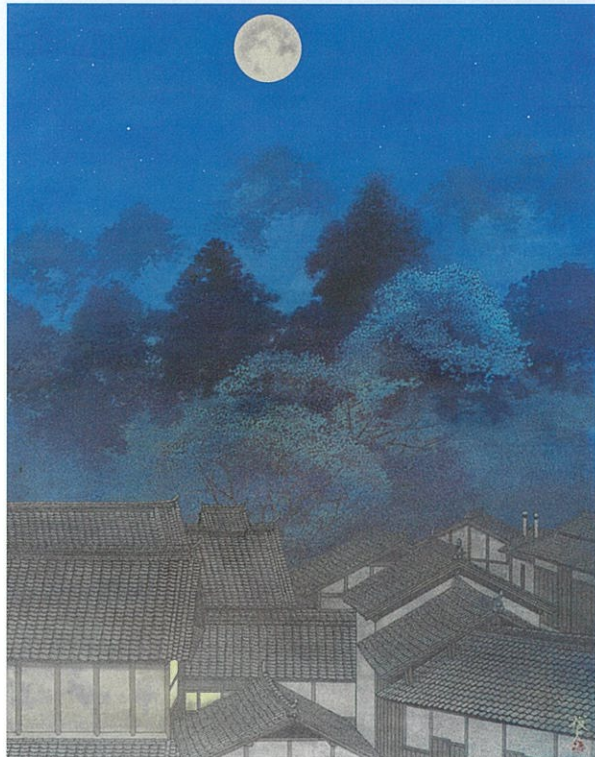


いま、だからこそ

心に響く美の力を



明日香心象 月明かり 田淵俊夫



錦秋 那波多目功一

令和の時代。様々な事柄が起き、私たちは、迷い、立ち向かい、そして未来へと歩んでいます。困難な時代であります、芸術の力は私たちに夢と希望を与えてくれます。

今年春に東京三越本店で開幕となった「春の院展」はその後、新型コロナウイルスの影響で、各地での開催中止が相次ぎました。まだ定まらない状況ではありますが、満を持して「栃木展」を開催いたします。

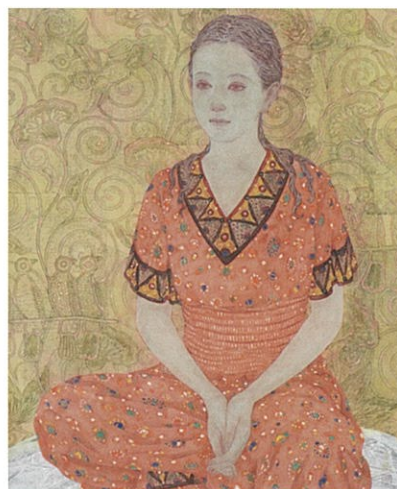
伝統と革新を信念とし、現代の日本画界をリードする「日本美術院」。その設立は、明治31(1898)年と長い歴史があります。当市出身の荒井寛方(1878-1945)も院展同人としてその名を刻みました。「春の院展」がさくら市で開催されるのは今年で6度目です。名品ぞろいの同人作品に加え、受賞作品。さらには同人岸野香をはじめとする本県にゆかりの作家作品等、90点という豪華な展示となっております。今だからこそ、皆さまの心に響く作品との出会いが必ずあるはずです。



冬景 手塚雄二



降りはじめた雪 大野逸男



想 宮北千織

栃木県ゆかりの作家
(在住・出身)



日暮・II 荒井孝



春を待つ人 窪井裕美



寂光 高岡正子



木の国 長谷川万秩子



春の雨 山口昭

さくら市ミュージアム交通のご案内

●自動車をご利用の場合
東北自動車道宇都宮インターチェンジより車で30分。
同、矢板インターチェンジより車で20分。
上河内スマートインターチェンジ(ETC専用)より車で20分。

●鉄道をご利用の場合
JR宇都宮駅から東北本線(宇都宮線)にて3駅目、JR氏家駅を下車。
JR氏家駅よりタクシーで約7分

※新型コロナウイルスの影響により、予告なく会期の変更及び開催中止になる場合があります。ご来館の際はお電話または当館のホームページでご確認くださいようお願いいたします。入館の際にはマスク着用、入り口での手指消毒をお願いいたします。